

胎兒酒精譜系障礙(FASD)的診斷 和治療包括什麼？



胎兒酒精綜合症(FAS)的診斷和治療體系

綜合評估

- **體格檢查**：檢查身體結構或生長發育是否異常。
- **醫療狀況**：記錄頭圍，身高，體重等，並解決相關的輕微醫療問題。
- **神經發育評估**：包括智商，成就，視覺運動，注意力，適應行為和社會情感發展。
- **家庭環境評估**：評估社區支持和轉介到外部機構的需求。
- **教育評估**：確保給予最適當，且限制較低的教育方式。
- **職業/身體/語言治療**：解決運動技能和語言發展方面的困難。

集中治療

- 根據綜合評估**確定問題**。
- **推薦特定的治療方法**，包括醫學，心理學和教育干預措施。
- **協調努力**，確保患者得到長期的護理以及盡可能成功的治療效果。

診斷和轉診

- 凡是**接觸酒精或疑似接觸酒精**的兒童均可推薦轉診。

孕產婦物質濫用和兒童發展中心

Emory 神經發育診斷中心

提供該行為所產生影響的鑑別診斷和評估。

撥打以下電話，諮詢獲取評估。

網站：msacd.emory.edu
電話：404-712-9810

MotherToBaby Georgia

提供懷孕期間和母乳喂養期間有關藥物和其他影響的免費循證信息

網站：www.mothertobabyga.org

電子郵箱：mothertobabyv@emory.edu
電話：855.789.6222



瞭解FASD的相關資訊

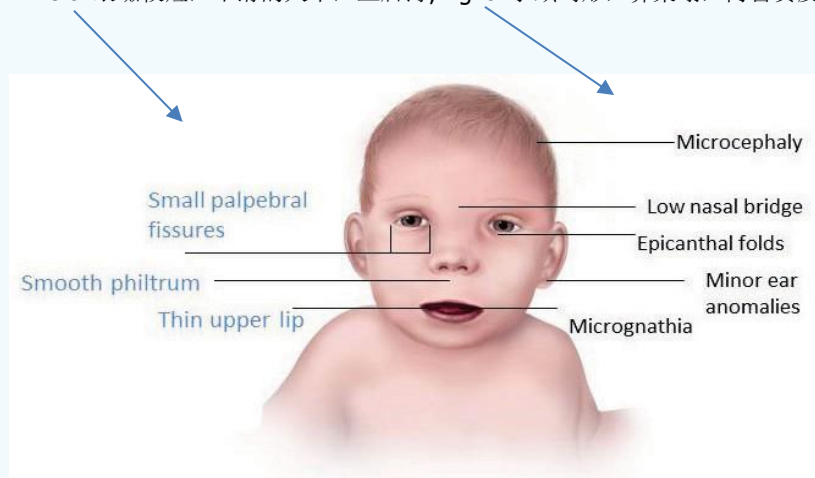
受酒精影響兒童的常見問題

- 輕微的醫療問題，例如耳部感染，過敏和哮喘。
- 嬰兒期成長緩慢，有明顯的發育遲緩，也可能影響發育進度和依賴性。
- 餵養問題，例如嬰兒時期吮吸力弱或很難抓住乳頭，以及之後食慾下降或難以吃下食物。
- 嬰兒期運動發育的遲緩，包括整體運動機能差，精細運動機能發育延遲和手顫。
- 認知發育的延遲，但不一定會發展到智力缺陷的程度。
- 學齡期特定的學習障礙，在閱讀和語言上表現較好，數學能力較差。
- 輕度智力缺陷，智商低於70或在智力缺陷邊緣（70至85）。
- 依戀障礙，導致難以與父母或看護人建立健康的情感依附關係。
- 睡眠問題，例如難以入睡，不安定且短暫的睡眠。
- 判斷力問題，例如無法從經驗中學習或用邏輯思維解決問題。
- 興奮失調，例如自控和情緒控制能力弱。

FAS的診斷標準

- 異常的面部特徵（見下圖）
 1. 平滑的人中（上唇和鼻子之間的垂直凹槽）
 2. 較薄的唇邊（嘴唇與相鄰正常皮膚之間的邊界）
 3. 較短的眼睛（眼睛兩端的距離）
 4. 下顎過小（小頷畸形）
- 出生體重低，並且兒時身材矮小，直到青春期末才迅速追趕上正常體型，這種情況很普遍。
- 對神經系統的損害，例如出生時頭部較小（小頭畸形），大腦結構異常和神經系統問題（即協調性差，肌肉控制不佳）。

Left: 眼瞼較短，平滑的人中，上唇薄; right: 小頭畸形，鼻梁塌，內眦贅皮，輕微耳畸形，小頷畸形



識別患有胎兒酒精譜系障礙的兒童 (FASDs)